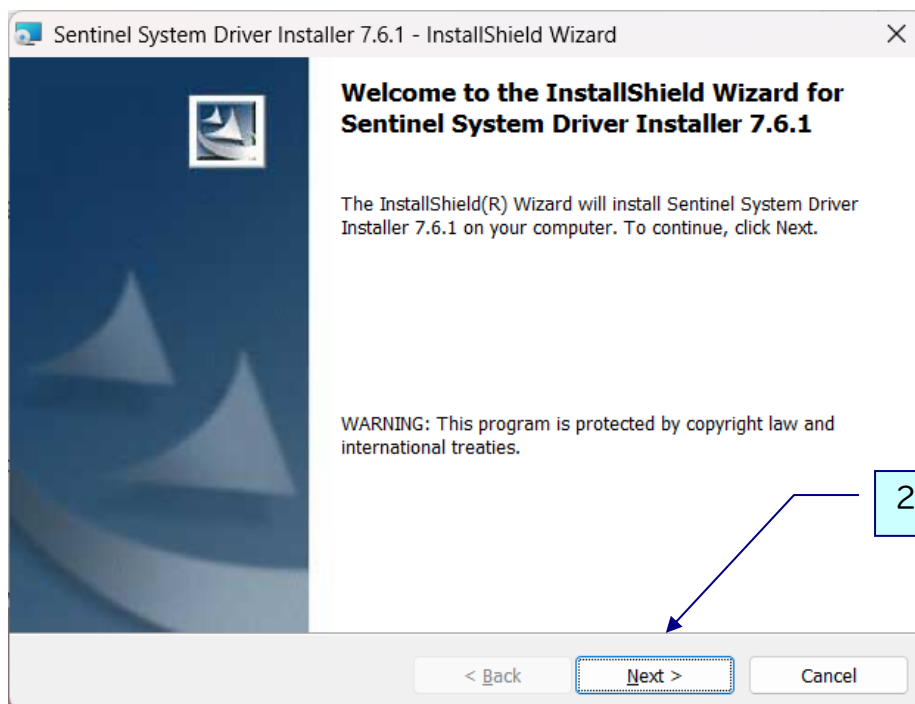
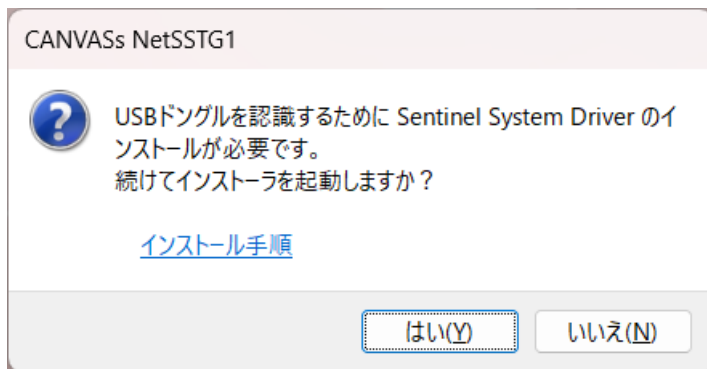
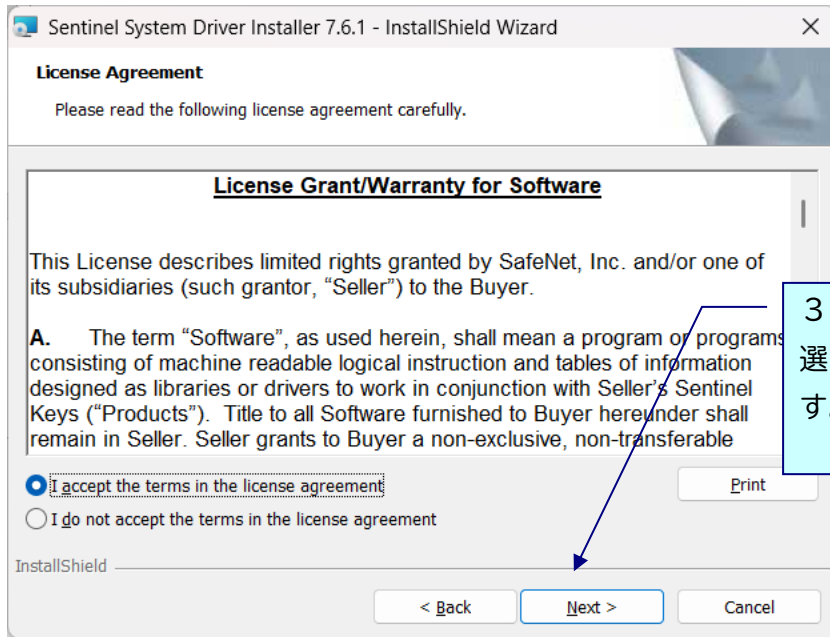


<Sentinel System Driver インストール手順>

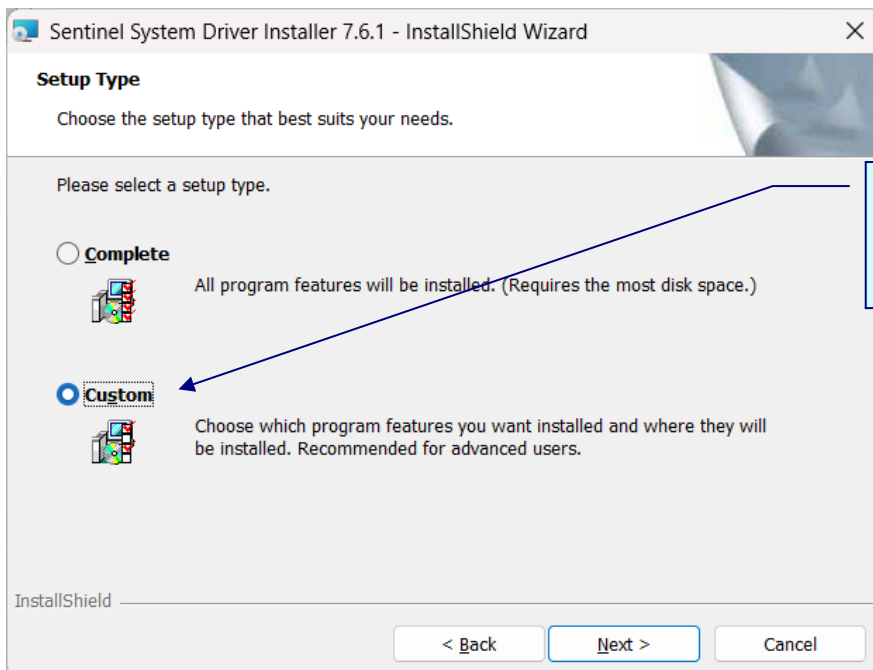
 インストールする時は、dongleをさし込まないでください！

1. SST 起動時に表示された以下のメッセージ画面で「はい」をクリックすると Sentinel System Driver のインストーラが起動します。

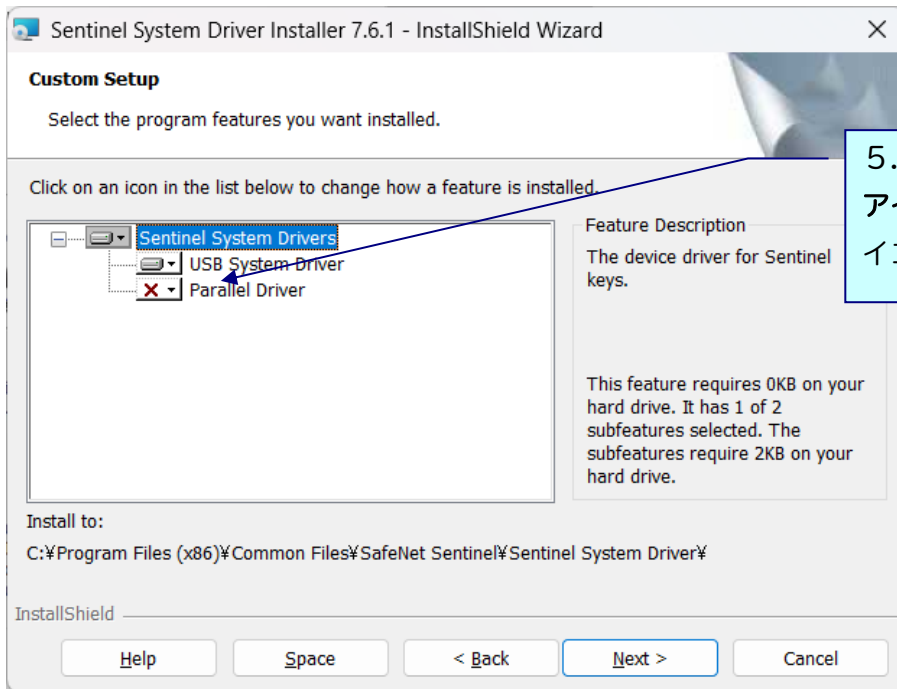




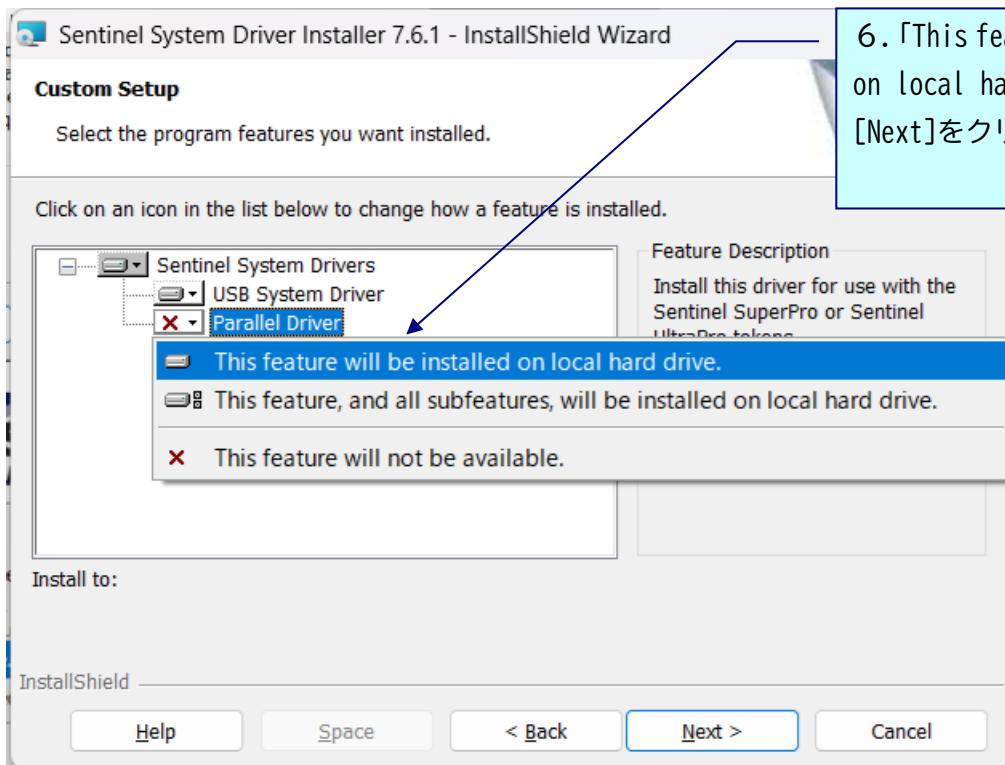
3. 「I accept the terms～」を選択し、[Next]をクリックします。



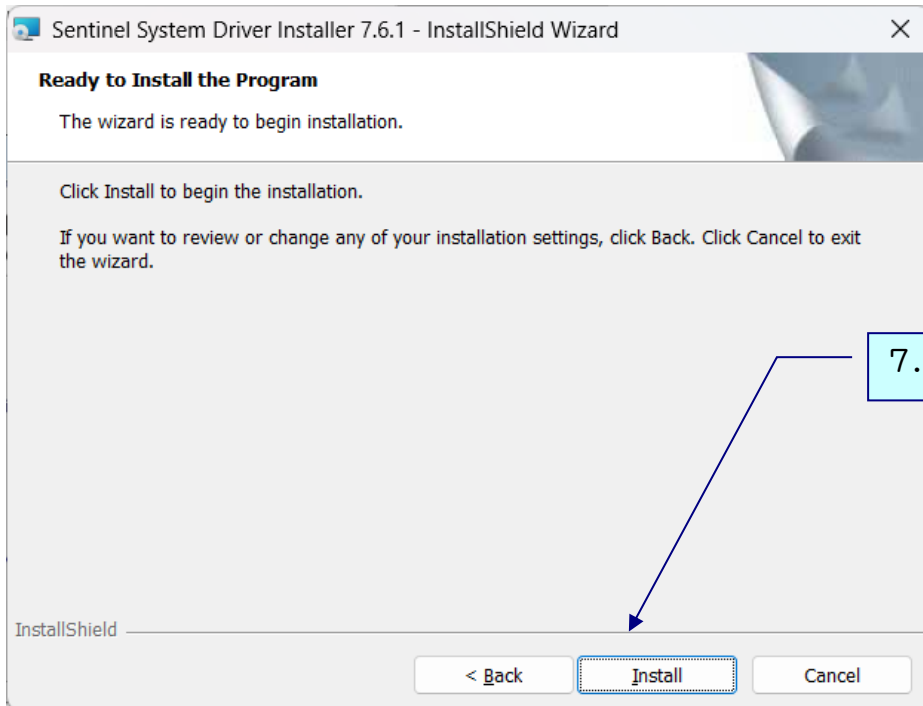
4. 「Custom」を選択し、[Next]をクリックします。



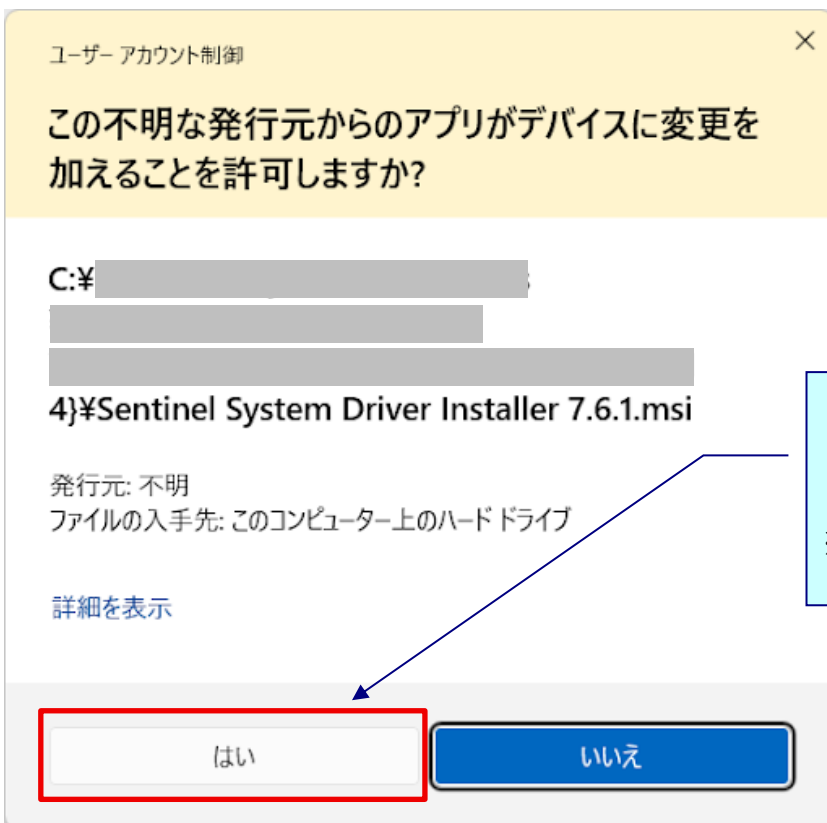
5. 「Parallel Driver」が赤い×のアイコンになっている場合、このアイコンをクリックします。



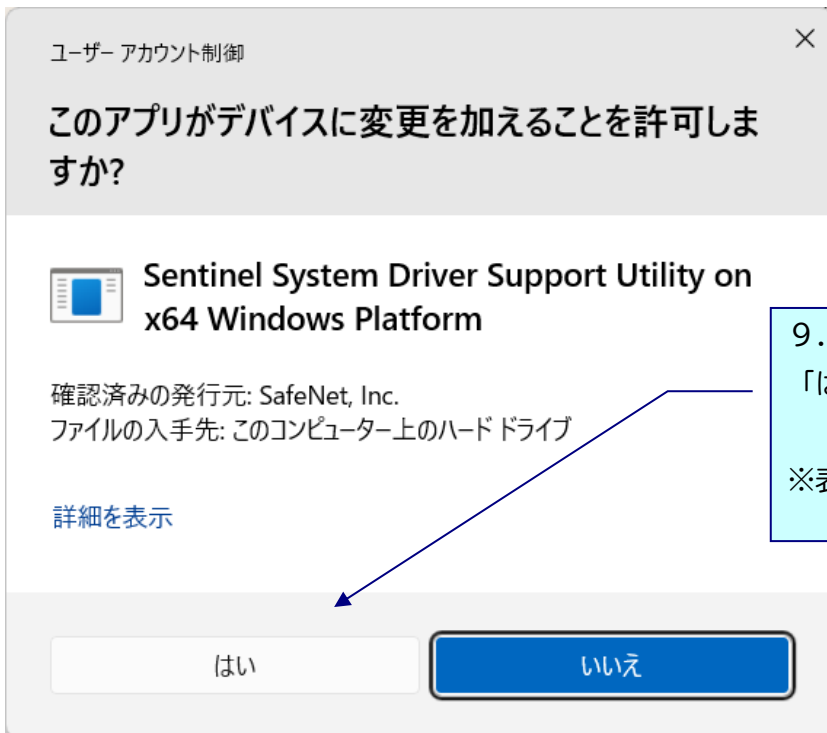
6. 「This feature will be installed on local hard drive.」を選択し、[Next]をクリックします。



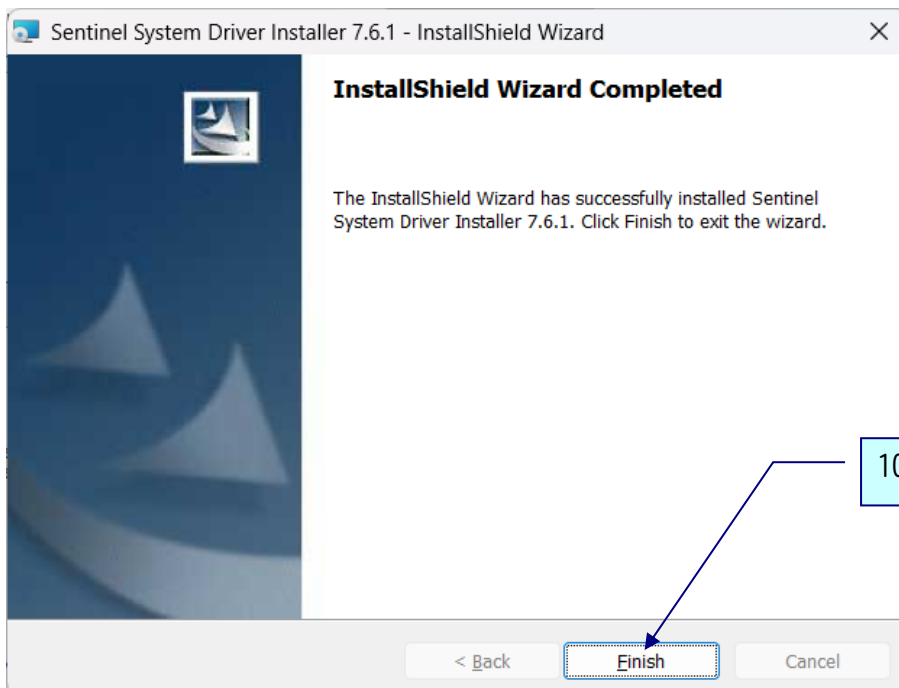
7. [Install]をクリックします。



8. このメッセージが表示されたら「はい」をクリックします。
※表示されないこともあります。



9. このメッセージが表示されたら「はい」をクリックします。
※表示されないこともあります。



10. [Finish]をクリックします。

11. PC を再起動してください。